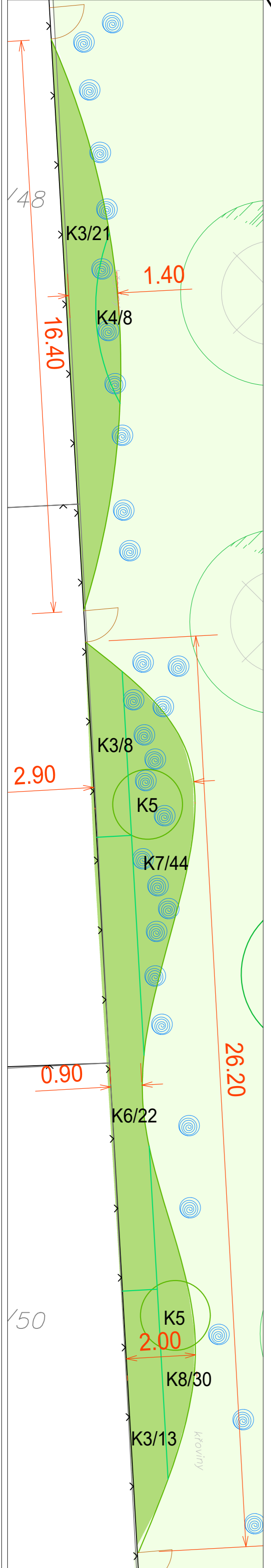
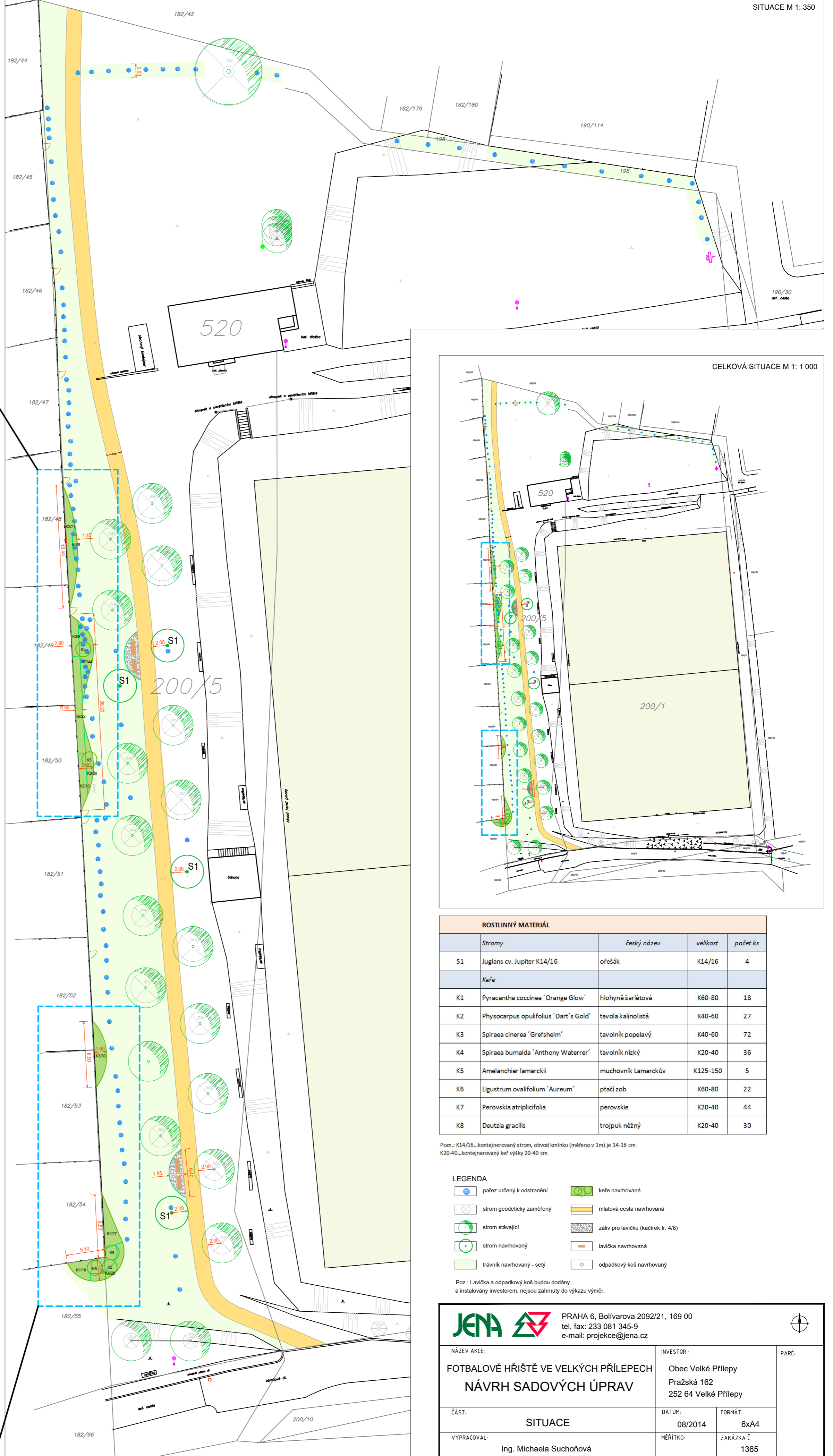
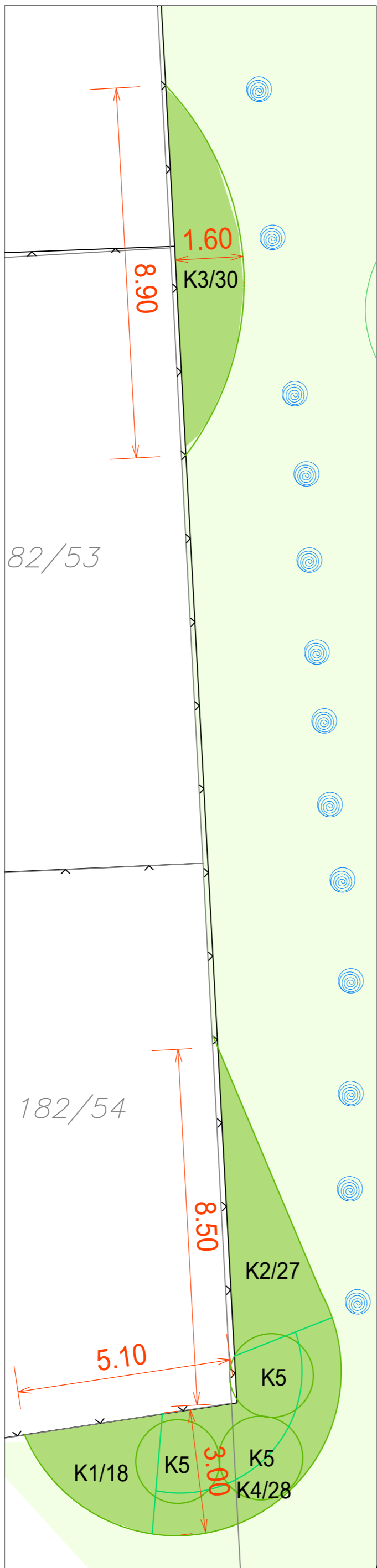


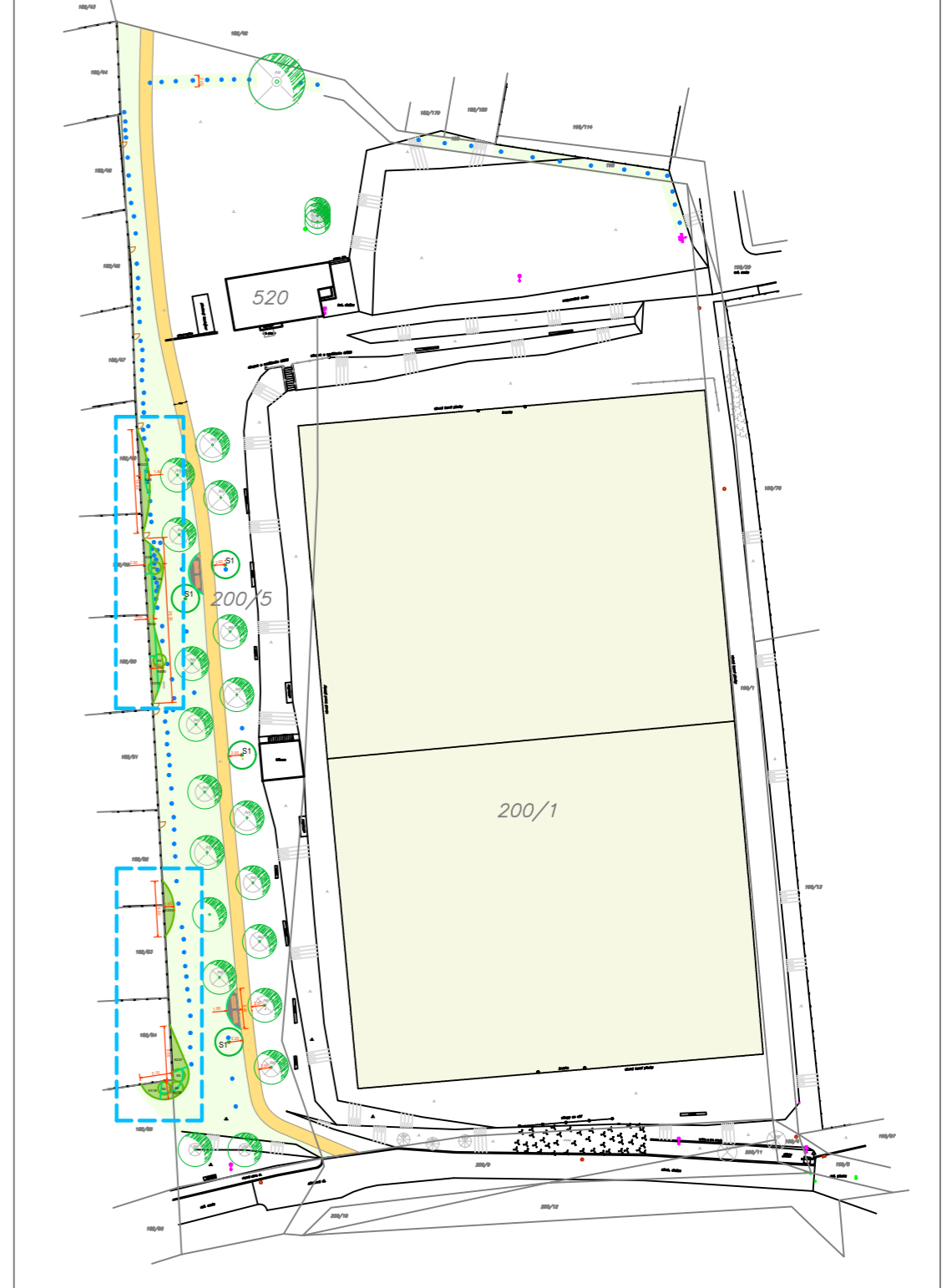
DETAIL ZÁHONŮ M 1: 100



DETAIL ZÁHONŮ M 1: 100



CELKOVÁ SITUACE M 1: 1 000



ROSTLINNÝ MATERIÁL				
Stromy	český název	velikost	počet ks	
S1	Juglans cv. Jupiter K14/16	ořešák	K14/16	4
<i>Keře</i>				
K1	Pyracantha coccinea 'Orange Glow'	hlohyně šarlatová	K60-80	18
K2	Physocarpus opulifolius 'Dart's Gold'	tavola kalinolistá	K40-60	27
K3	Spiraea cinerea 'Grefsheim'	tavolník popelavý	K40-60	72
K4	Spiraea bumalda 'Anthony Waterer'	tavolník nízký	K20-40	36
K5	Amelanchier lamarckii	muchovník Lamarckův	K125-150	5
K6	Ligustrum ovalifolium 'Aureum'	ptačí zob	K60-80	22
K7	Perovskia atriplicifolia	perovskie	K20-40	44
K8	Deutzia gracilis	trojpek něžný	K20-40	30

Pozn.: K14/16...kontejnerovaný strom, obvod kmínku (měřeno v 1m) je 14-16 cm  
K20-40...kontejnerovaný keř výšky 20-40 cm

LEGENDA	
	pařez určený k odstranění
	strom geodeticky zaměřený
	strom stávající
	strom navrhovaný
	travník navrhovaný - setý
	keře navrhované
	mlátová cesta navrhovaná
	záliv pro lavičku (kačirek fr. 4/8)
	lavička navrhovaná
	odpadkový koš navrhovaný

Pozn.: Lavička a odpadkový koš budou dodány a instalovány investorem, nejsou zahrnuty do výkazu výměr.

PRAHA 6, Bolívarova 2092/21, 169 00 tel, fax: 233 081 345-9 e-mail: projekce@jena.cz					
NÁZEV AKCE:	FOTBALOVÉ HRŠTĚ VE VELKÝCH PŘÍLEPECH NÁVRH SADOVÝCH ÚPRAV	INVESTOR:	Obec Velké Přílepy Pražská 162 252 64 Velké Přílepy	PARÉ:	
ČÁST:	SITUACE	DATUM:	08/2014	FORMÁT:	6x4
VYPRACOVAL:	Ing. Michaela Suchoňová	MĚŘÍTKO:	ZAKÁZKA Č.	1365	